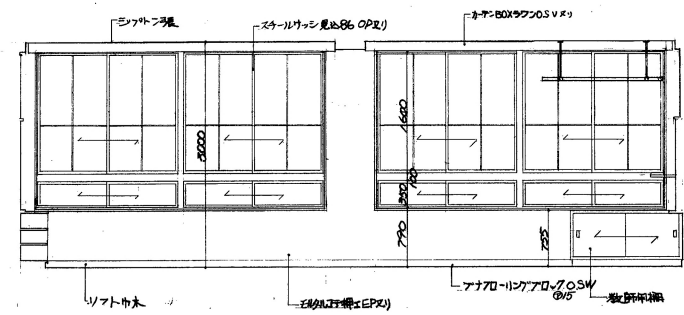
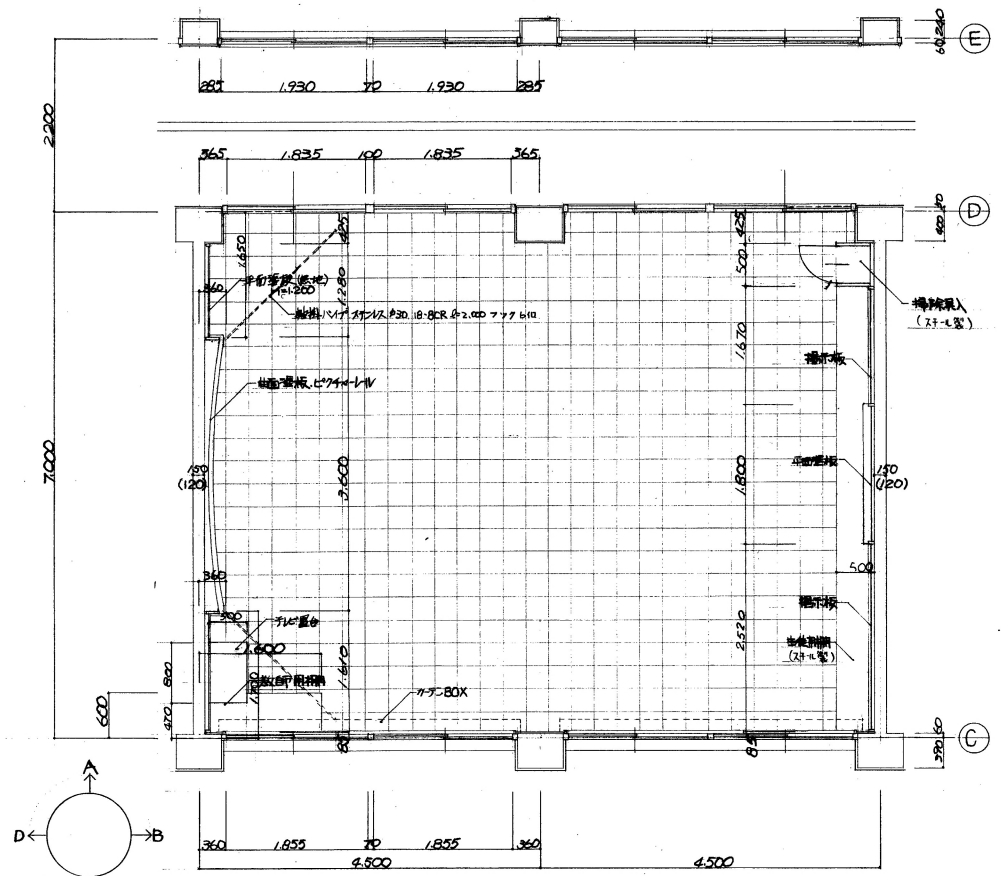


普通教室 A

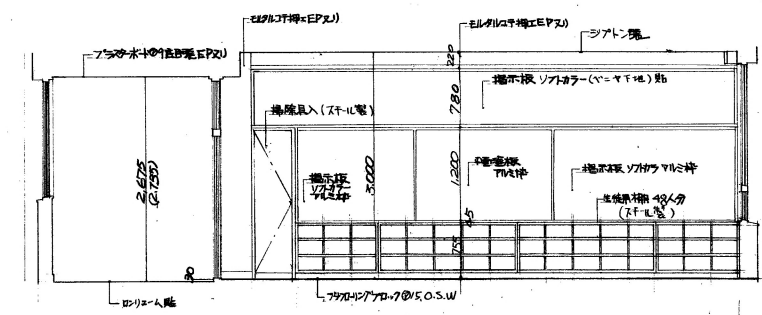


普通教室 C

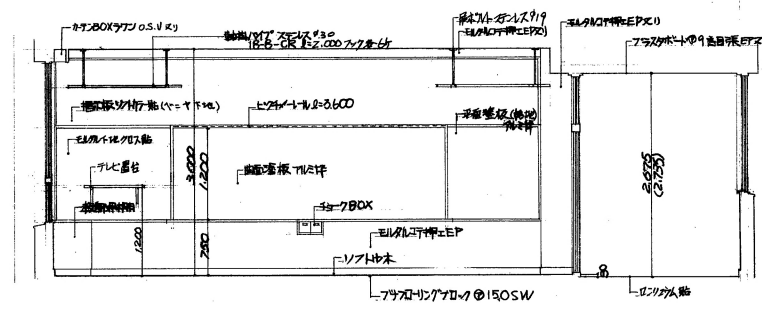


普通教室平面詳細図

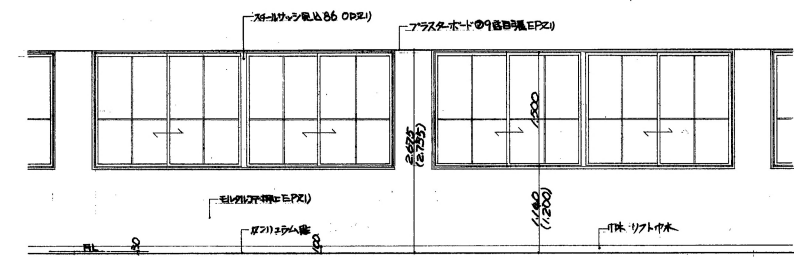
軸間・バヤは通り尺に於て45°に取付



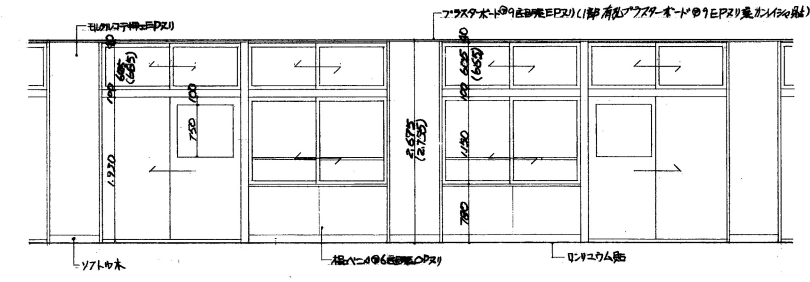
普通教室 B



普通教室 D



廊下 A



廊下 C

※ () 内は最上階寸法

仕上表	
	普通教室
床	フサフロ-リングブロック@15 O.S.W
巾 木	リフト巾木 一部 桧 H=100OP
障 戸	モルタルEPシ、根バニヤ@6倍目地張OP
梁 柱 型	モルタルEP
天 井	シフト工場
備 考	給湯室床(200x300)滑り止め・滑り止め カフ木及び(20x40)モルタル 教師用棚 生使用用棚・掃除機用 掃除機用カフ木

寝屋川市立北小学校増築工事設計図		
A	普通教室廊下 詳細図	1/50
10		
48-2-15	龍隆建設事務所	

竣 功 図